



# ***PingWin***<sup>®</sup>

Uma nova Geração de  
Software





PingWin®	
Uma nova Geração de Software	4
<b>PingWin® FO</b> Conceito e Tecnologia	6
<b>PingWin® FO</b> Características Gerais	8
<b>PingWin® BO</b> Conceito e Tecnologia	10
<b>PingWin® BO</b> Características Gerais	11
PingWin® Vantagens e Benefícios	12
PingWin® Minimercados	14
PingWin® Cabeleireiros	15
PingWin® Pronto-a-Vestir	16
PingWin® Talhos	17
PingWin® Peixarias	18
PingWin® Loja de Electrodomésticos	19
PingWin® Sapatarias	20
PingWin® Quiosques e Papelarias	21
PingWin® Personalidades	22

# 01 PingWin®

Uma nova geração de Software exclusivo PT Negócios

“Não podemos prever o futuro, mas podemos criá-lo.”

Paul Pilzer



Fundado em 1991, o GrupoPIE é uma organização 100% especializada no desenvolvimento de soluções informáticas de gestão e controlo, orientadas para o mercado do ponto de venda.

Inicialmente, começou por desenvolver a aplicação de frente de loja WinREST®, um dos primeiros softwares de ponto de venda da Europa com registo por touch screen.

Nos anos seguintes, continuou a inovar no desenvolvimento e apresentação de novas soluções ao mercado nacional, traduzindo-se na implementação dos seus produtos em 95% das redes de fast-food a actuar em Portugal.

A utilização de tecnologias próprias e o amadurecimento dos seus produtos levou o GrupoPIE a desenvolver novas soluções de gestão capazes de oferecer inovação e qualidade a um mercado cada vez mais exigente na escolha das suas soluções de gestão.

## OS NÚMEROS DO NOSSO SUCESSO:

- Mais de 45 mil POS no mercado nacional;
- Gestão diária em mais de 100 instituições públicas;
- Soluções implementadas em 90% do mercado referência português;
- Versões desenvolvidas em 12 línguas;
- Comercializado em 20 países;
- Gera mais de 6 milhões de tickets por dia;
- Um novo cliente a cada 3 horas.

O know-how adquirido no mercado da restauração, associado ao elevado nível tecnológico da plataforma WinREST®, dá garantia para caminhar com total confiança para o ponto de venda especializado.

O GrupoPIE desenvolveu, nos últimos 5 anos, uma nova plataforma tecnológica, o PingWin®.

O PingWin® destina-se a:

- Acompanhar a orientação tecnológica do mercado
- Potenciar os interesses dos intervenientes da distribuição;
- Valorizar de forma única a necessidade de especialização;
- Acrescentar valor ao mercado tecnológico e aos seus intervenientes.

## PINGWIN® - DESENVOLVIDO PARA ATINGIR 3 GRANDES OBJECTIVOS:

- Desenvolvimento distribuído com base em tecnologia disponibilizada pelo GrupoPIE;
- Possibilitar a cada parceiro tecnológico a capacidade de desenvolver as suas próprias soluções de ponto de venda, e utilizar toda a rede para as comercializar.
- Gerar soluções especializadas e personalizadas ao limite de ser possível produzir um software à medida de cada área de negócio;

# 02 PingWin® FO

## Conceito e Tecnologia

“Criatividade consiste no total rearranjo do que sabemos com o objectivo de descobrir o que não sabemos.”

George Kneller

Esta é uma plataforma tecnológica destinada ao mercado do ponto de venda, que permite criar soluções à medida de cada área de negócio através de desenvolvimento distribuído, baseado em Java®.

O rigor e know-how presentes no seu desenvolvimento colocam o PingWin® FO num novo patamar de software. Esta é uma oferta tecnológica ímpar, actual, moderna e visionária.

O PingWin® FO divide-se em duas partes: o core e as personalidades.

O core funciona em múltiplaplataforma: Windows® e Linux® e é responsável pelo motor de negócio:

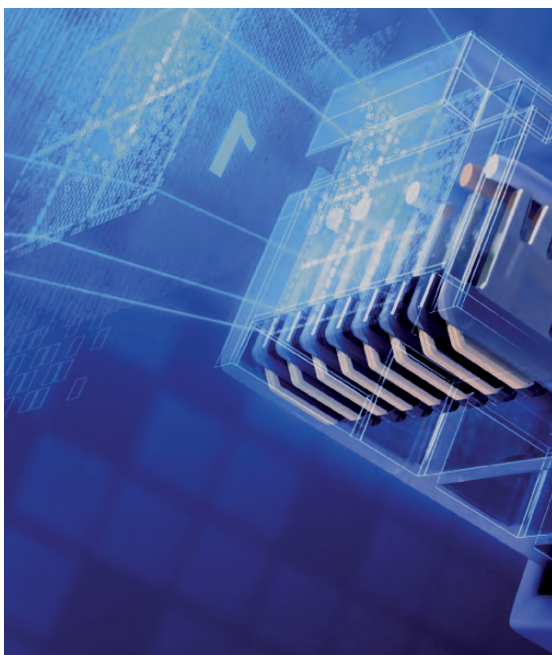
- motor de base de dados;
- motor gráfico de janelas com touch screen;
- motor de relatórios;
- gestor de periféricos.

As personalidades são as interfaces que permitem customizar o software à medida das necessidades de cada mercado. Desenvolvidas em Java®, disponibilizam:

- Janelas de configuração;
- Janelas de pedidos;
- Funcionalidades específicas por personalidade.

O desenvolvimento distribuído do PingWin® FO com a interface das personalidades torna o desenvolvimento mais rápido e eficaz.

Assim, é possível criar uma comunidade que desenvolve soluções específicas (e que pode lucrar com isso) a uma velocidade de crescimento independente da capacidade de resposta do GrupoPIE®.



### A OPÇÃO PELO MERCADO DO PONTO DE VENDA ESPECIALIZADO.

Muitas das necessidades do ponto de venda são comuns às da restauração:

- Necessidade de um ponto de venda fiável com hardware/software de baixo custo;
- Interfaces simples para o utilizador;
- Ligação a periféricos de POS (displays, impressoras, scanners, balanças, etc.);
- Modelo de negócio com facturação (emissão de documentos sequenciais, consulta de registos, emissão de segundas vias, etc.).



# 03 PingWin® FO

## Características Gerais

“Grandes resultados  
requerem grandes  
ambições.”

Heráclito



Num cenário de crescente competitividade, as empresas são cada vez mais confrontadas com a necessidade de ferramentas de Gestão de Ponto de Venda que lhes permitam diagnosticar os factores críticos do negócio.

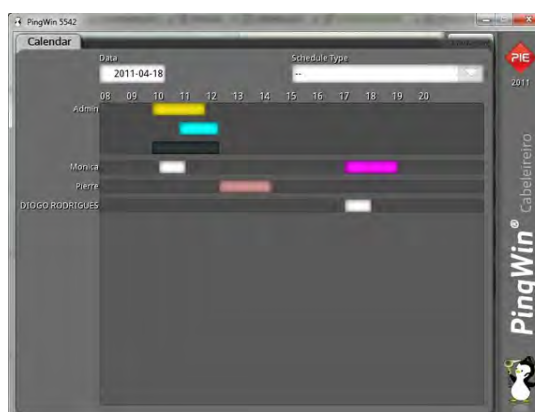
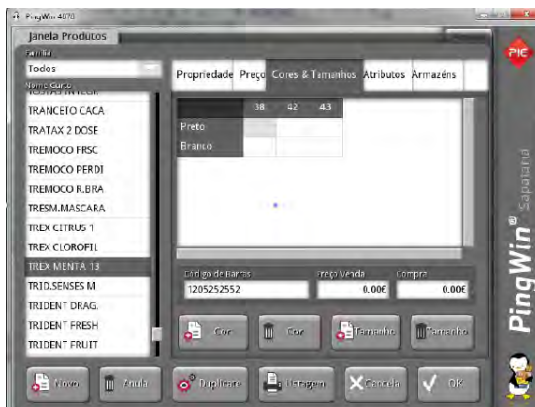
Fazem parte das características gerais de qualquer personalidade PingWin®:

- Gestão de Vendas;
- Gestão de Compras;
- Interface touchscreen;
- Inventários/Stocks;
- Relatório de Vendas;
- Configuração de documentos e relatórios;
- Impressão de etiquetas com códigos de barras;
- Gestão de promoções, políticas de preços/descontos em intervalos de datas pré agendadas;
- Gestão de fornecedores e compras utilizando código próprio e código do fornecedor;
- Configuração e impressão de documentos e relatórios em formato A4 e talão.



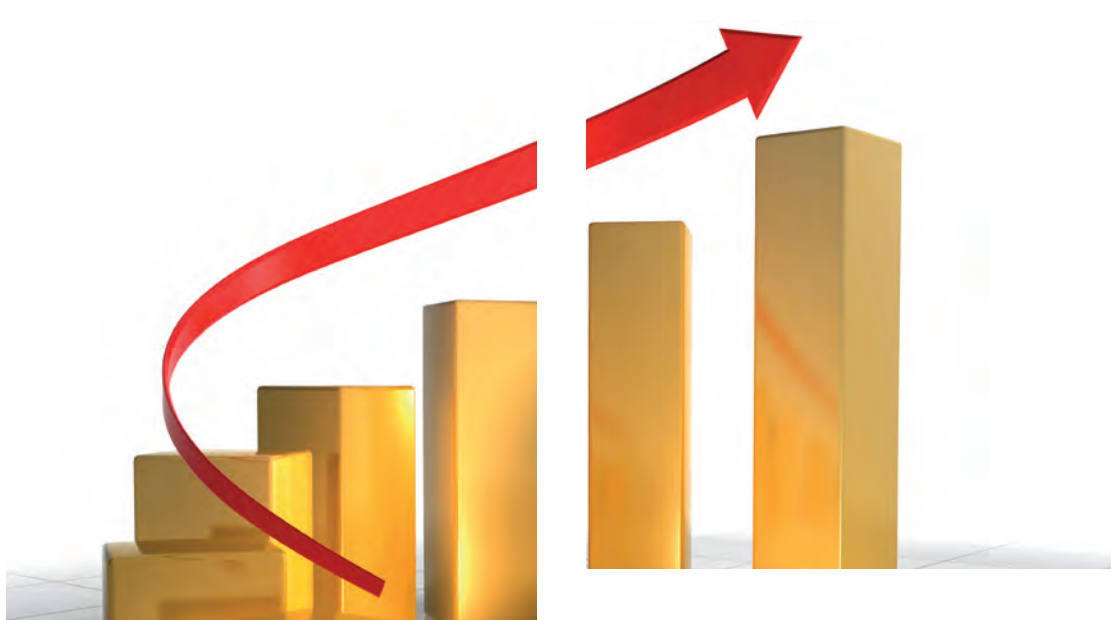
Qualquer personalidade contém ligações com:

- Impressora de talões/código de barras/ A4 (multifunções);
- Scanners 1D/2D;
- Balanças checkout e Secção;
- Display de cliente gráfico;
- Terminais portáteis de contagem PDT's.



# 04 PingWin® BO

## Conceito e Tecnologia



### Conceito:

O PingWin BO é uma plataforma tecnológica de Gestão que fornece serviços que permitem interagir com as regras de negócio e as suas configurações específicas.

Os serviços estão acessíveis através de interfaces clássicas como o desktop ou browser, podendo no futuro serem suportados outros tipos de interface, garantindo desta forma a interação com futuros sistemas.

### Tecnologia:

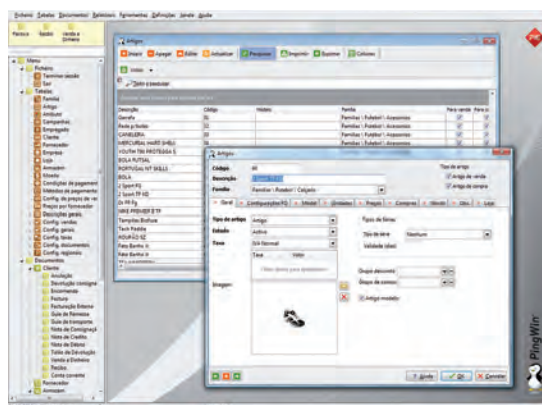
- Base de dados Firebird 2.5 e MS SQL Server 2005/2008
- Arquitectura SOA (Service-oriented architecture)
- Serviços REST
- Interface desktop e web
- Motor de relatórios com processo de execução independente da aplicação;
- Adaptabilidade a múltiplas personalidades do PingWin FO.

# 05 PingWin® BO

## Características Gerais

O PingWin BO para além de ser uma aplicação de **gestão comercial**, permite gerir e configurar uma **cadeia de lojas** de uma ou várias empresas numa base de dados central.

O PingWin BO adapta-se a cada uma das diferentes personalidades do PingWin FO e permite gerir o negócio de forma centralizada através da sua interface desktop ou através da sua interface web.



### Características Gerais:

- Gestão centralizada multi-empresa e multi-loja;
- Artigos com atributos e/ou modelos (cores, tamanhos, marcas, etc.);
- Gestão de campanhas multi-loja;
- Gestão de vendedores e comissões multi-loja;
- Gestão de lotes, séries e edições;
- Facturação;
- Gestão de encomendas;
- Gestão de consignações;
- Gestão de armazém;
- Contas correntes de clientes e fornecedores;
- Gestão de estado de documentos;
- Gestão de Stocks/Inventários;
- Múltiplas taxas e impostos;
- Tabelas de preços de venda por datas;
- Tabelas de preços de compra por datas/fornecedor;
- Documentos totalmente configuráveis (comportamento e impressão);
- Relatórios dinâmicos;
- Configuração centralizada dos PingWin FO's.

# 06 PingWin®

## Vantagens e Benefícios

“Não basta conquistar a sabedoria, é preciso saber usá-la.”

Cícero



A solução PingWin® permite o tratamento global de informação de acordo com as especificidades de cada negócio. Assim, torna-se uma ferramenta essencial ao gestor, quer pela qualidade e quantidade de informação disponibilizada, quer pela ergonomia funcional e simplicidade de utilização do seu interface gráfico.

As aplicações são fáceis de actualizar e garantem uma resposta à mudança sem custos de manutenção ou desenvolvimento. Esta é a solução ideal para empresas que aproveitam a tecnologia como vantagem competitiva.

Actualmente, os retalhistas são confrontados com elevados padrões de exigência dos seus clientes tornando o mercado onde se encontram cada vez mais competitivo. Desta forma, a gestão do seu ponto de venda deve fazer-se com elevado grau de funcionalidade, integrada em tempo real com o sistema central de gestão e logística. Assim, optimiza-se a operação e aumenta-se a eficácia.

## VANTAGENS DO PINGWIN®:

- Tecnologia fiável e segura, com a garantia de qualidade WinREST®;
- Tecnologia evolutiva que pode ser desenvolvida fora do GrupoPIE®, à medida das necessidades de cada utilizador ou nicho de mercado;
- Personalizado a cada área de negócio ou dimensão;
- Simplicidade e rapidez na operação, configuração e manutenção;
- Apresentação de stocks online sem transformação ou fichas técnicas. Stocks por lote;
- Software Multi-plataforma (Windows/ Linux), multi-processorador e multi-língua;
- Interface web ou aplicação local;
- Custos comportáveis através do modelo de subscrição;
- Solução Certificada;
- Integração com tecnologia de Fidelização MyClient.

## ADAPTADO AO SEU NEGÓCIO

O PingWin® é a solução à medida da sua empresa, que acompanha a evolução do seu negócio.

Personalidades já desenvolvidas pelo GrupoPIE:

Minimercados, Cabeleireiros, Pronto-a-Vestir, Talhos, Peixarias, Loja de Electrodomésticos, Sapatarias e Quiosques/Papelarias.

A disponibilidade de novas personalidades para novas áreas de negócio estarão disponíveis todos os meses.



# 07 PingWin®

## Minimercados



A Solução PingWin® Minimercados oferece rapidez em todas as operações na caixa, dando aos retalhistas a ferramenta de gestão e controlo de operações necessária para poder competir em mercados cada vez mais exigentes.



Características específicas da solução para Minimercados:

- Tratamento de códigos de barras compostos (referência/peso ou referência/preço);
- Integração com balanças electrónicas de checkout e secção;
- Tratamento de vales de reembolso e de sinal;
- Gestão de promoções comerciais em intervalos de datas pré agendados;
- Integração directa de encomendas a fornecedores;
- Assistente de gestão de preços de venda baseados em markup ou alteração de preço de custo;
- Impressão de etiquetas com códigos de barras para artigos ou prateleiras;
- Integração com PDTs (terminais portáteis).



# 08 PingWin®

## Cabeleireiros



Hoje em dia, a estética e a beleza são fundamentais para toda a gente. Num mercado cada vez mais procurado mas também com grande concorrência, é fundamental gerir tão bem como agradar aos clientes.

Características específicas da solução para Cabeleireiros:

- Integração da imagem do produto na venda e consultas (para identificar os artigos);
- Agenda de marcações por colaborador;
- Histórico do cliente: dados, compras, colorações, texturas, nuances, oxidantes e marcas;
- Facturação de serviços ;

- Tratamento de Vales de Reembolso;
- Controlo de Stocks por famílias, marca, fornecedor, etc.;
- Redefinição de artigos/produtos descontinuados por Marca, Fornecedor e Gama de produtos;
- Estatísticas e análises diversas;
- Gestão de comissões por funcionário.

# 09 PingWin®

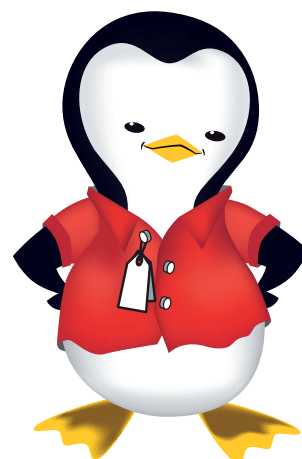
## Pronto-a-Vestir



A Solução PingWin® Pronto-a-Vestir disponibiliza aos retalhistas a ferramenta de gestão e controlo de operações necessária para poder competir em mercados cada vez mais exigentes.

Características específicas da solução para Pronto-a-Vestir:

- Criação de artigos associados a cores, tamanhos e padrões;
- Grupo de Tamanhos;
- Integração da imagem do produto na venda e consultas (desenhos e fotos);
- Preços diferenciados por tamanho;
- Gestão de stocks por cores e tamanhos;
- Códigos de barras contendo informação do produto, da cor, tamanho e padrão;
- Possibilidade de registar várias cores e tamanhos de um artigo numa só operação;
- Gestão de vales de desconto e reembolso;





# 10 PingWin®

## Talhos



As soluções PingWin® Talhos, possibilitam gerir stocks baseados em transformação de produtos que dão origem a vários derivados. Desta forma, disponibilizam aos retalhistas a ferramenta de gestão e controlo de operações necessária para poder competir em mercados cada vez mais exigentes.

Características específicas da solução para Talhos:

- Identificação do animal nos documentos (rastreabilidade);
- Tratamento de códigos de barras compostos (referência/peso ou referência/preço);
- Integração com balanças electrónicas checkout e secção;

- Integração da imagem do produto na venda e consultas (para identificar os artigos);
- Gestão de promoções comerciais em intervalos de datas pré agendados;
- Integração directa de encomendas a fornecedores;

# 11 PingWin®

## Peixarias



As soluções PingWin® Peixarias, possibilitam realizar as vendas de artigos em diferentes formatos (venda à posta, sem cortar, peças inteiras, etc.). Desta forma, disponibilizam aos retalhistas a ferramenta de gestão e controlo de operações necessária para poder competir em mercados cada vez mais exigentes.

Características específicas da solução para Peixarias:

- Gestão de Stocks por lotes;
- Ficha de artigo com zona de captura, nome científico e método de produção (viveiro, mar, etc.), peso líquido escorrido;
- Tratamento de códigos de barras



compostos (referência/peso ou referência/preço);

- Integração com balanças electrónicas;
- Integração da imagem do produto na venda e consultas (para identificar os artigos e as famílias);
- Gestão de promoções comerciais em intervalos de datas pré agendados;
- Integração directa de encomendas a fornecedores;
- Conta Corrente de Fornecedores.

# 12 PingWin®

## Loja de Electrodomésticos



A Solução PingWin® Loja de Electrodomésticos é uma área de negócio que exige rapidez em todas as operações na caixa.

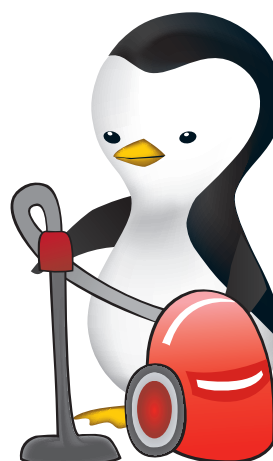
Disponibiliza aos retalhistas a ferramenta de gestão e controlo de operações necessária para poder competir em mercados cada vez mais exigentes, garantindo a satisfação do cliente.

Características específicas da solução para Lojas de Electrodomésticos:

- Stock por localização (sede/armazém e loja);
- Integração da imagem do produto na venda e consultas (para identificar os artigos);
- Registo das guias dos fornecedores;
- Consulta de artigos com imagem e dimensão;



- Gestão de números de série;
- Gestão de garantias;
- Gestão de reparações;



# 13 PingWin®

## Sapatarias



A Solução PingWin® Sapatarias permite gerir compras, vendas e stocks de artigo. Utilizando apenas uma ferramenta, é possível adicionar cores e tamanhos para uma gestão mais simples e eficaz.

A gestão de stocks e inventários pode ser realizada por referência ou por cor/tamanho.

Para otimizar a entrada/compra de produtos, assim como a facturação em retalhistas, existe um interface específico que disponibiliza uma grelha para cores e tamanhos facilitando o registo de várias quantidades do mesmo produto.



Características específicas da solução para Sapatarias:

- Tipo de pele, correcção, sola, forma, salto, padrão;
- Integração da imagem do produto na venda e consultas;
- Preços diferenciados por tamanho;
- Grelhas de cores e tamanhos configuráveis;
- Códigos de barras contendo informação do produto da cor, tamanho e padrão;
- Registo de transacções através de uma grelha onde constam todas as cores e tamanhos do artigo com a indicação do stock disponível;
- Tratamento de vales de reembolso;
- Redefinição de artigos e gestão de produtos descontinuados por marca, fornecedor e colecção;
- Promoções/campanhas comerciais em intervalo de datas pré agendadas.





# 14 PingWin®

## Quiosques e Papelarias



A Solução PingWin® Quiosques e Papelarias, oferece as seguintes características específicas:

- Registo das guias dos fornecedores com indicação de semana de devolução;
- Reserva de publicação por cliente;
- Vendas a crédito para clientes de pagamento mensal;
- Tratamento de códigos de barras múltiplos;
- Integração directa de encomendas a fornecedores;



- Tratamento de vales de reembolso e de sinal;
- Gestão de promoções comerciais em intervalos de datas pré agendados;



# 15 PingWin®

## Personalidades





## ●● PT Negócios

**PT Comunicações, S.A.**  
Rua Andrade Corvo, 6  
1050-009 Lisboa

Serviço de Apoio a Clientes PT Negócios  
T. 16 206

[www.ptnegocios.pt](http://www.ptnegocios.pt)



**GRUPOPIE  
PORTUGALS.A.®**

Edifício GrupoPIE  
Rua Dr. Artur Aires, 100  
4490-144 Póvoa de Varzim

T. 252 290 600  
F. 252 290 601

Filial:  
Av. Infante D. Henrique, 345, 2º Piso  
1800-218 Lisboa  
T./F. 217 958 450

[www.grupopie.com](http://www.grupopie.com)

Windows® é uma marca registada da Microsoft®  
Linux® é uma marca registada de Linus Torvalds®  
Java® é uma marca registada da Sun Microsystems®  
As marcas referidas têm todos os direitos reservados.